

Le lycée a inauguré une mini galerie d'exposition artistique au début du mois de Février. Cette initiative répond au désir d'inscrire une présence artistique dans le lycée et de

favoriser

ainsi

l'ouverture et la rencontre entre des univers et des manières de vivre

extrêmement

différentes.

Rencontres à partir de la constitution d'une plaquette, d

'échanges , installation

et fréquentation

des oeuvres exposées.

L'art est une activité vivante qu'il faut investir dans le quotidien.

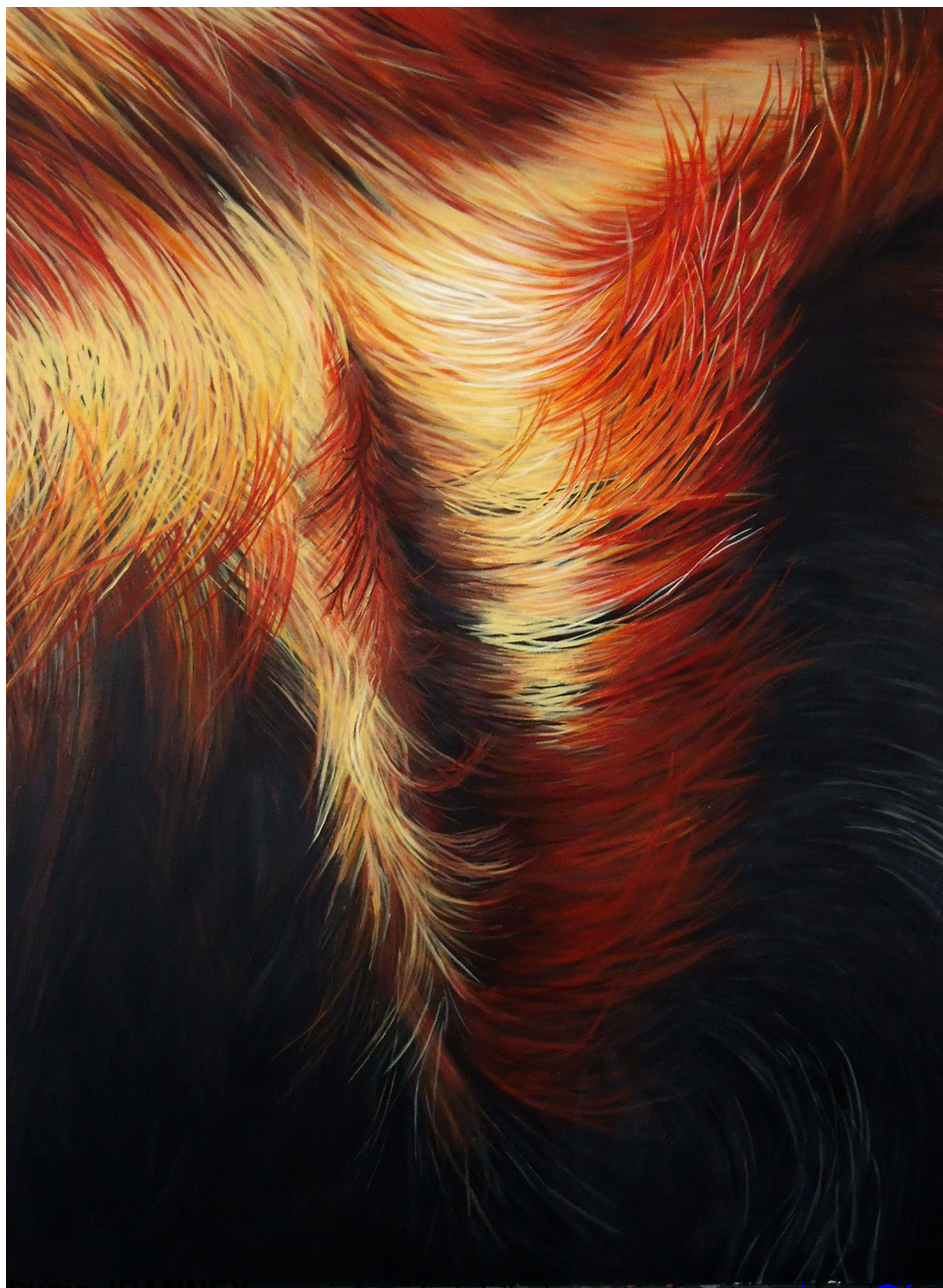
⋮

Enseignant, en tant qu' intervenant en histoire de l'art à l'ENAI, c'est tout naturellement que la présentation d'élèves

en dernière année de cette école

s'est imposée.

Les expositions seront individuelles, au rythme de trois par an, si tout va bien. Première exposition, Lucie Jeanney que je remercie d'avoir accepté d'essayer les plâtres.



en moyenne tous les deux ans et les artisans se suivent avec un [journal](#) SSIN, tions,